

## 模块化吸附式干燥器



无论何种应用，  
我们都给您准备了可靠的解决方案 .....



昱晟净化技术（大连）有限公司，专业致力于压缩空气过滤和干燥技术的应用，不断为客户提供符合现场要求的技术方案。

## 可靠 节能 环保

围绕着工业和医疗等应用技术，通过提供全系列的精良产品和解决方案，体现了我们的行业能力和专业水平。

## 洁净干燥的压缩空气

洁净、干燥、没有污染物的压缩空气对安全，高效和节能的设备运行操作至关重要。压缩空气中的污染物会造成设备操作故障，损坏，甚至危及人的生命健康。

几十年的应用经验告诉我们，对压缩空气进行高效过滤和干燥是节约成本和保障安全的基本措施。

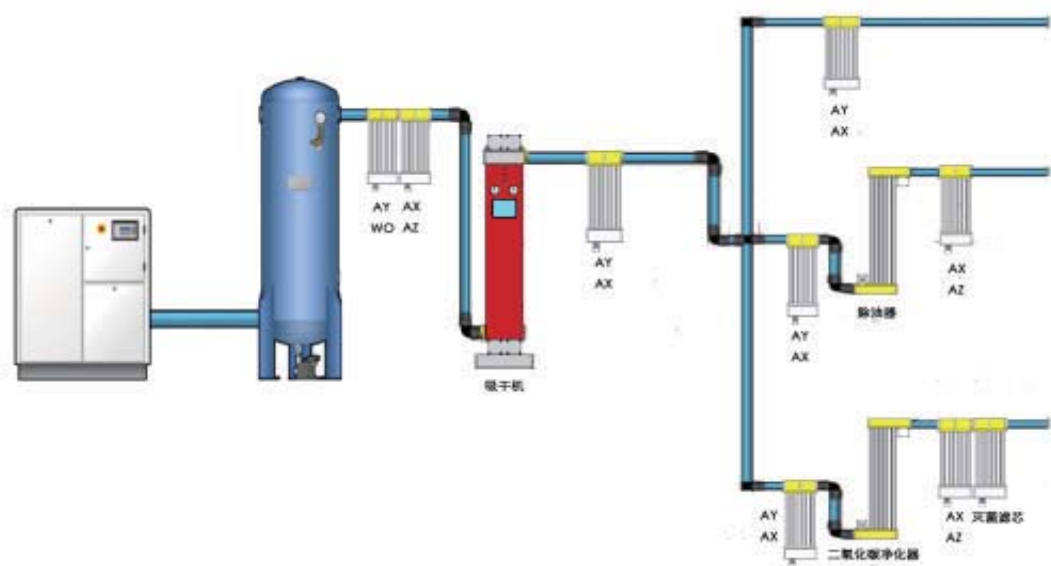
## 提高压缩空气能效

压缩空气会消耗大量的费用，在过滤，干燥和运输环节，消耗过多意味着增加更多的成本。

因此，采用合适的过滤干燥手段，采用高效节能的产品，可以优化系统功能，把能耗降到最低。

# 我们站在技术的前沿

## 技术能力



我们拥有多年的生产和应用经验，我们熟知过滤和干燥技术。从设计，材料选择，生产制造到产品检验的各个环节，我们的供应商都有自己独特的生产工艺和检测手段。

从分子筛到控制器，再到控制阀门，以及模块化腔体，我们都认真选材，精心加工，保证各个零部件的可靠性。从而确保整个机器运行的可靠。



## 创新的产品设计

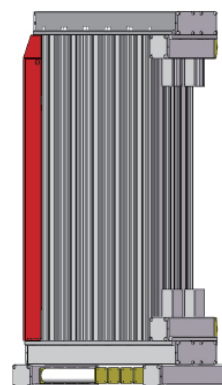
不断创新和优化产品，是我们保持先进的源泉。

我们的创新主要体现在节能，提高效率，方便使用和减少维护工作的各个方面。

## 关注客户需求

客户需求是我们工作的核心。

请提供您的特殊要求给我们，我们将竭诚为您提供服务。我们的供应商为很多著名的客户提供OEM服务，其中包括很多世界知名企业。



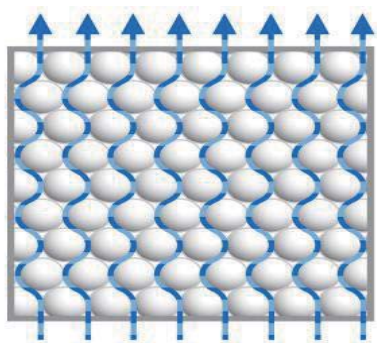
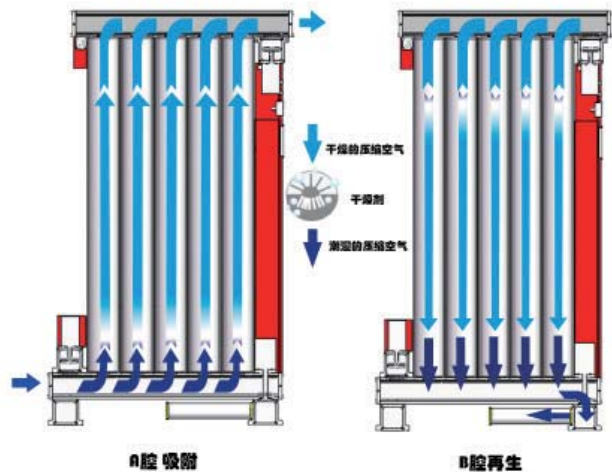
# 设计特点

## 可靠的工作性能

· 模块吸附式干燥器采用模块双筒或多筒双排变压吸附原理高效干燥压缩空气，压缩空气品质满足ISO8573:1-2010、2级(1微米)颗粒和2级含水量(-40°C) 压力露点或者1级含水量(-70°C) 压力露点。

· 模块吸附式干燥器的两侧干燥筒采用交替连续工作的模式，实现变压吸附和再生。当A筒在系统压力下吸附干燥时，B筒用干燥减压后的干燥气体再生。根据变压吸附原理，再生的消耗气量约为系统压力  $N \text{ bar}$  的  $1/N$ 。

· 相对于传统的双塔吸附式干燥器，铸铝模块干燥器可以提供结构更紧凑，重量更轻，更便于安装的系列产品。甚至可以根据客户的需求，提供量身定制的产品，更利于客户的方便使用。



## 特殊工艺装填的干燥滤芯：

- 吸附剂和出口滤芯集成在干燥滤芯内，这样同样减小压差损失；
- 暴风雪式滤芯填充，干燥剂均匀紧密，提供更大的吸附能力。气流均匀，无“短路隧道”，实现可靠干燥；
- 更换干燥滤芯非常方便，无需特殊工具。

## 可靠高性能阀门

- 小型干燥器使用集成阀门和气控电磁阀
- 中型干燥器使用四个气控电磁阀
- 大型干燥器使用轴向气控阀和两个气控电磁阀反吹阀

这些阀门都采用高品质阀门，可靠性非常高，同时便于维护和维修。



## PLC控制器实现智能化

- 高性能的**PLC**可以显示工作状态，运行时间和故障报警：
- 停机后记忆重启
- 空压机起停联动
- 露点控制起停
- 智能起停减少阀门动作和磨损
- 低噪音

特殊设计的压力释放和再生消音器，噪音得到良好控制



### 腐蚀保护

- 高强度铝镁铝合金材质，经过阳极氧化，然后粉末喷涂，以适合会产生腐蚀的环境

## 安装 / 维护

模块化吸附式干燥机设计简约，相对于传统的双塔吸干机具有更小的体积（50%），更轻的重量（40%），更便于安装和搬运，几乎不需要特殊的搬运工具，不需要特殊的安装位置。可以很方便的与各种设备集成撬装，大大的节约空间和撬装重量。



对于任何设备，如果在生产厂家进行维修都比较简单，如果在安装现场，由于人员的技术熟练水平、空间和工具等的局限性，进行维修比较困难。特别是如果现场装填干燥剂不当，会造成干燥剂快速粉末化，堵塞消音器，造成能量浪费，甚至造成下游空气污染和设备堵塞。在工厂预先生产好的干燥滤芯，可以在现场很方便的更换，一个人大概半个小时之内会完成整台干燥器干燥滤芯的更换工作。



# 技术参数

| 型号       | 接口    | 流量@7bar, -40℃ | 尺寸mm |     |      | 重量kg |
|----------|-------|---------------|------|-----|------|------|
|          | G     | Nm3/min       | 长    | 宽   | 高    |      |
| HAD-M35  | 3/8   | 0.05          | 196  | 148 | 523  | 6.8  |
| HAD-M70  | 3/8   | 0.1           | 196  | 148 | 733  | 8    |
| HAD-001  | 3/8   | 0.15          | 196  | 148 | 853  | 9.8  |
| HAD-002  | 3/8   | 0.28          | 196  | 148 | 1018 | 11.8 |
| HAD-004W | 1/2   | 0.62          | 245  | 295 | 722  | 23   |
| HAD-005C | 1/2   | 0.65          | 663  | 313 | 618  | 15   |
| HAD-007C | 1/2   | 1             | 663  | 313 | 748  | 19   |
| HAD-009C | 1/2   | 1.32          | 663  | 313 | 858  | 21   |
| HAD-004D | 1/2   | 0.6           | 344  | 278 | 483  | 24   |
| HAD-007D | 3/4   | 1             | 344  | 278 | 633  | 26   |
| HAD-009D | 3/4   | 1.32          | 344  | 278 | 733  | 32   |
| HAD-013D | 3/4   | 1.8           | 344  | 278 | 933  | 35   |
| HAD-017D | 1     | 2.17          | 344  | 278 | 1233 | 64   |
| HAD-026D | 1     | 3.6           | 344  | 278 | 1583 | 92   |
| HAD-030D | 1     | 4.2           | 344  | 278 | 1783 | 104  |
| HAD-048D | 2     | 6.8           | 669  | 500 | 1708 | 210  |
| HAD-072D | 2     | 10.3          | 825  | 500 | 1708 | 290  |
| HAD-100D | 2 1/2 | 14.1          | 982  | 500 | 1708 | 380  |
| HAD-120D | 2 1/2 | 16.9          | 982  | 500 | 1908 | 490  |
| HAD-150D | 2 1/2 | 21.1          | 1138 | 500 | 1908 | 590  |
| HAD-180D | 3     | 25.3          | 1295 | 500 | 1908 | 690  |
| HAD-200D | 3     | 29.5          | 1451 | 500 | 1908 | 790  |
| HAD-240D | 3     | 33.7          | 1608 | 500 | 1908 | 890  |
| HAD-270D | 3     | 37.9          | 1764 | 500 | 1908 | 995  |
| HAD-300D | 4     | 42.1          | 1921 | 500 | 1908 | 1100 |
| HAD-330D | 4     | 46.3          | 2077 | 500 | 1908 | 1210 |
| HAD-360D | 4     | 50.5          | 2234 | 500 | 1908 | 1320 |

|             |      |      |      |   |      |      |      |     |      |      |      |      |  |
|-------------|------|------|------|---|------|------|------|-----|------|------|------|------|--|
| 压力修正系数      |      |      |      |   |      |      |      |     |      |      |      |      |  |
| 进气压力 (barg) | 4    | 5    | 6    | 7 | 8    | 9    | 10   | 11  | 12   | 13   | 14   | 16   |  |
| 修正系数        | 0.63 | 0.75 | 0.88 | 1 | 1.13 | 1.25 | 1.38 | 1.5 | 1.63 | 1.75 | 1.88 | 2.13 |  |

|           |    |    |      |      |         |     |     |     |
|-----------|----|----|------|------|---------|-----|-----|-----|
| 温度&露点修正系数 |    |    |      |      |         |     |     |     |
| 进气温度℃     | 25 | 35 | 40   | 50   | 压力露点修正℃ | -20 | -40 | -70 |
| 修正系数      | 1  | 1  | 0.97 | 0.73 | 修正系数    | 1.1 | 1   | 0.7 |

|        |              |
|--------|--------------|
| 技术说明:  |              |
| 最大工作压力 | 16bar        |
| 最小工作压力 | 4abr         |
| 最高进气温度 | 35℃          |
| 最低进气温度 | 5℃           |
| 噪声     | 50-80dB      |
| 电压     | 220V 50/60HZ |
| 功率     | 50W          |



昱晟净化技术（大连）有限公司  
大连市沙河口区滨河街60-1号楼新星星海中心A座1209  
电话：0411-84508899  
网址：www.gas-psi.com